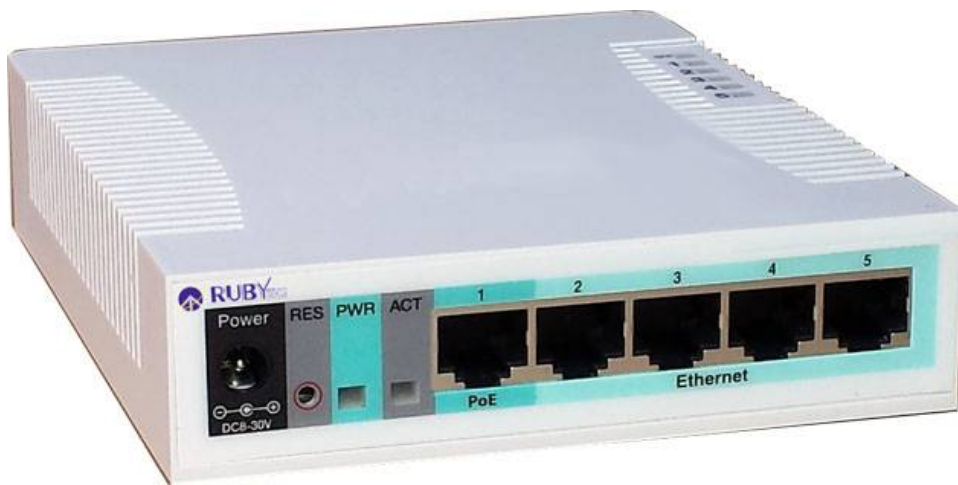


Quick Setup Guide: RubyTech GSH-500 Gigabit Switch 5-Port mit SFP (Optional mit Hutschienenmontage erhältlich).



Kleiner Switch mit tollen Features: Der 5-Port Gigabit Switch ist ideal zur einfachen Plug & Play Anbindung von bis zu 4 Endgeräten an eine Glasfaserstrecke, lässt sich aber auch ohne Glasfaser als Mini-Switch für 5 Clients verwenden. Durch Einsetzen des optionalen SFP's ist die Anbindung an alle Glasfasertypen möglich. Die kompakte Bauform und integrierte Wandhalterung sorgen überall für eine schnelle und unkomplizierte Montage.

Quick Setup Guide and Warranty Information - First use:

1. Verbinden Sie Ihre Ethernet-Kabel mit den GSH-500-Ports.
2. Schalten Sie das Gerät entweder von der Netzsteckdose ein (8-30V akzeptiert, ein 12V Adapter ist mit dem Gerät gebündelt) oder vom ersten Port über Passiv PoE (8-30V).
3. Für den Zugriff auf die Konfigurationsschnittstelle setzen Sie die IP-Adresse Ihres Computers auf die statische IP **192.168.88.2**.
4. GSH-500 standard-IP-Adresse ist **192.168.88.1**, die Konfigurationsschnittstelle ist über den Webbrowser aufrufbar.

Benutzername: admin
Passwort: (ohne Passwort)

Stromversorgung

Die Switch akzeptiert die Stromversorgung über die Steckdose oder über den ersten Ethernet-Port (Passive PoE):

- Direct-Eingangs-Steckdose (5,5 mm außen und 2 mm Innendurchmesser, Buchse, Pin-Plus-Stecker)
- Akzeptiert 8-30V DC
- Erster Ethernet-Port akzeptiert passive Power over Ethernet akzeptiert 8-30V DC (12-28V vorgeschlagen)
- Leistungsaufnahme bei maximaler Belastung bis 4W

Bootvorgang

Der GSH-500 ist als Switch plug 'n play verwendbar. Um auf die volle Funktionalität zuzugreifen, müssen Sie eine Verbindung zur Web-Konfigurationsschnittstelle herstellen. Dieses Gerät wird nicht mit einem Serial Port-Anschluss ausgestattet, so dass die Verbindung über das Ethernet-Kabel mit die Konfigurationsschnittstelle erfolgen muss.

Erweiterungssteckplätze und Anschlüsse

Fünf einzelne Ethernet-Ports, die automatische cross/straight Kabel (Auto MDI / X) unterstützen, so dass Sie entweder paarigverseilte oder Cross-Over-Kabel für den Anschluss an andere Netzwerkgeräte verwenden können. Der erste Ethernet-Port akzeptiert 8-30V Stromversorgung von einem passiven PoE Injektor (nicht enthalten).

Knöpfe und Jumper

Reset-Loch mit innenliegenden Druckknopf (auf der Unterseite des Gehäuses, hinter einem der Gummifüße) - setzt die GSH-500-Software auf die Grundeinstellungen zurück.

Halten Sie mithilfe z.B. eines Schraubendrehers den Reset-Knopf gedrückt, bis die Konfiguration gelöscht ist.

Bei weiteren Support-Fragen kontaktieren Sie support@rubytech.de.

Copyright

Copyright © 2012 by Rubytech Deutschland GmbH All rights reserved.

Datenblatt

CPU	Taifatech TF470
Memory	Embedded 96K SRAM
Ethernet	Five 10/100/1000 Ethernet ports
PoE output	GSH-500POE only supports Passive PoE output on ports 2-5. Max current 1A per port
SFP	One fixed Gigabit Ethernet SFP cage with DDMI support (Mini-GBIC; SFP module not included)
Serial port	No serial port
LEDs	Power, NAND activity, 5 Ethernet activity LEDs
Extras	Hardware watchdog
Power options	PoE: 8-30V DC on Ether1 (Non 802.3af). Jack: 8-30V DC
Dimensions	113x138x29mm. Without packaging and PSU: 212g
Power consumption	Up to 6W
Operating Temperature	-25C ... +65C